

INFORMARE PENTRU FERMIERI



MANA TOMATELOR (PHYTOPHTHORA INFESTANS) - O BOALĂ PERICULOASĂ!



Mana tomaterelor, provocată de *Phytophthora infestans*, este una dintre cele mai **periculoase boli** ale tomaterelor atât la noi în țară cât și pe plan mondial.

Boala apare îndeosebi în culturile din spații protejate, dar și în câmp, producând daune considerabile dacă nu se iau măsuri pentru prevenirea și combaterea ei.



SIMPTOME

Simptomele pot apărea pe toate organele aeriene ale plantei: frunze, tulpini, flori și fructe.

- ✓ Pe frunze: pete de culoare galben-verzuie, care devin maronii și se necrozează.
- ✓ Pe partea inferioară a frunzelor se observă un puf fin, albicios – fructificațiile ciupercii.
- ✓ Pe tulpină: pete cenușii-brune, mici, ovale, care se extind, unindu-se și produc uscarea.
- ✓ Pe fructe: atacul este mult mai frecvent și mai grav; apar pete verzi închise, apoi maronii, ușor cufundate, tari la pipăit, care se pot extinde pe toată suprafața fructului.

! În caz de fructe atacate, planta pierde rapid fructele, iar producția poate scădea cu peste 30%!

COMBATEREA CHIMICĂ

Aplicarea fungicidelor preventive și curative este principalul mijloc de control.

Tratamentele se efectuează conform avizărilor fitosanitare și condițiilor climatice.

Fungicidele cu acțiune protectoare, sistemică și translaminară sunt utilizate frecvent pentru limitarea infecțiilor și reducerea răspândirii bolii.

COMBATEREA BIOLOGICĂ

Cercetările recente evidențiază utilizarea microorganismelor antagoniste și a strategiilor biologice pentru reducerea presiunii patogenului asupra culturilor.

Aceste metode sunt importante în agricultura durabilă și ecologică.



CONDIȚII FAVORABILE APARIȚIEI ȘI DEZVOLTĂRII BOLII



Temperaturi moderate, cuprinse între 18 și 25 °C



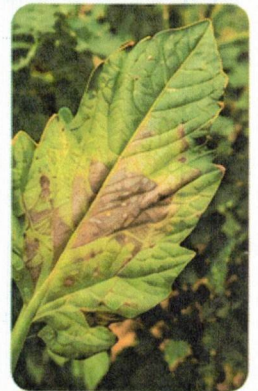
Umiditate atmosferică ridicată (peste 90%)



Precipitații abundente sau udare excesivă în sere și solarii



Condens pe frunze, care contribuie la răspândirea rapidă a infecției



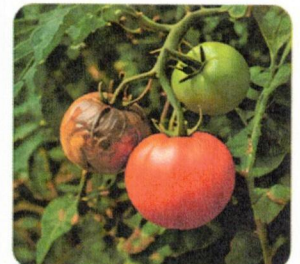
MĂSURI DE PREVENIRE ȘI COMBATERE

- ✓ Utilizarea semințelor și răsadurilor sănătoase/ certificate
- ✓ Distrugerea resturilor vegetale după recoltare
- ✓ Arătura cât mai adâncă în solarii și câmp
- ✓ Practicarea asolamentului
- ✓ Aplicarea unei tehnologii de cultură favorabile pentru tomate
- ✓ Evitarea cultivării tomaterelor în apropierea culturilor de cartof
- ✓ Asigurarea unei bune aerisiri în sere și solarii



IMPORTANȚA ECONOMICĂ

Mana tomaterelor este una dintre cele mai distructive boli ale culturilor de tomate. Poate duce la pierderi de peste 30%, iar în lipsa măsurilor de combatere cultura poate fi compromisă în totalitate.



RECOMANDĂRI GENERALE



Monitorizați cultura în mod constant!



Respectați schema de tratamente!



Evitați udarea excesivă!



Asigurați o bună aerisire în spațiile protejate!



Îndepărtați și distrugeți resturile vegetale bolnave!



Consultați-vă cu un specialist agronom pentru recomandări!



ATENȚIE!

Boala evoluează rapid în condiții favorabile. Intervenția la timp este esențială pentru protecția culturii și obținerea unei producții sănătoase și de calitate!



Protejați cultura de tomate, protejați munca și investiția dumneavoastră!

Întocmit de,
Dr. ing. Florin-Mădălin Jenaru
Compartment Registrul Agricol
Primăria Comunei Cerna

